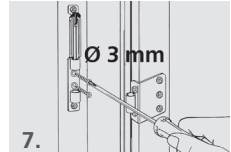
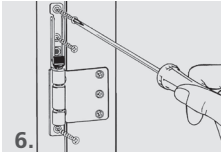
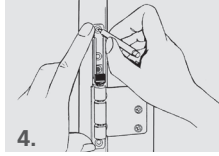
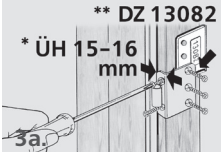
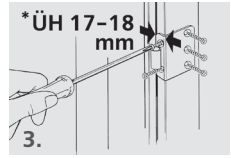
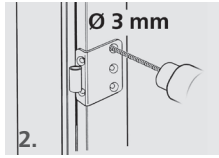
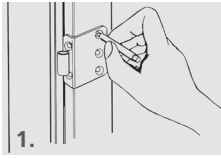


# D Fenstersicherung – rechts und links montierbar

für Holz- und Kunststoff-Fenster, nach innen öffnend



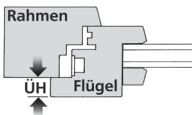
## Lieferumfang:

- **1 Stück** Rahmenteil
- **2 Stück** Rahmenteil-Unterplatten 0,5 mm stark zum Höhenausgleich (nur für Kunststoff-Elemente ab 18 mm Überschlaghöhe erforderlich)
- **1 Stück** Flügelteil
- **10 Stück** Montageschrauben 4,8 x 38 mm, Köpfe weiß oder braun
- **1 Stück** Sicherungsschraube M5 x 10 mm (verhindert in herausgedrehtem Zustand das Hochschieben des Bolzens)
- **1 Stück** Inbusschlüssel SW 2,5 mm für die Sicherungsschraube

## Anzahl der Fenstersicherungen:

- **Holz- und Kunststoff-Fenster:**
  - bei Fensterhöhe < 500 mm je 1 Stück auf der Band- und der Schließseite (Montage auf ca. 1/2 der Fensterhöhe)
  - bei Fensterhöhe 500 – < 1800 mm je 2 Stück auf der Band- und der Schließseite (Montage auf ca. 1/3 der Fensterhöhe)
  - bei Fensterhöhe > 1800 mm je 3 Stück auf der Band- und der Schließseite (Montage auf ca. 1/4 der Fensterhöhe)

Installation gemäß PKVW-Publikation Sicherheitsrichtlinie und Liste der Produkte im Bauwesen.



\* ÜH = Überschlag-  
höhe (Fenster  
geschlossen)

\*\* Sonderzubehör für Holz-Elemente mit 15-16 mm Überschlaghöhe (bitte separat bestellen): Flügelteil-Unterplatte, Art.-Nr. VDZ13082